



BUDYNEK JEDNORODZINNY, PARTEROWY, Z PODDASZEM MIESZKALNYM, NIEPODPIWNICZONY

4 POKOJE, KUCHNIA, garaż
PROPOZYCJE ROZWIĄZAŃ
MATERIAŁOWYCH:

FUNDAMENTY: żelbetowe, wylewane
ŚCIANY ZEWNĘTRZNE: szkieletowe lub z bali drewnianych:

- gr. 12, 16, 20, 24, 30 cm + ocieplenie od wewnątrz - wełna mineralna
- gr. 52 cm bez ocieplenia

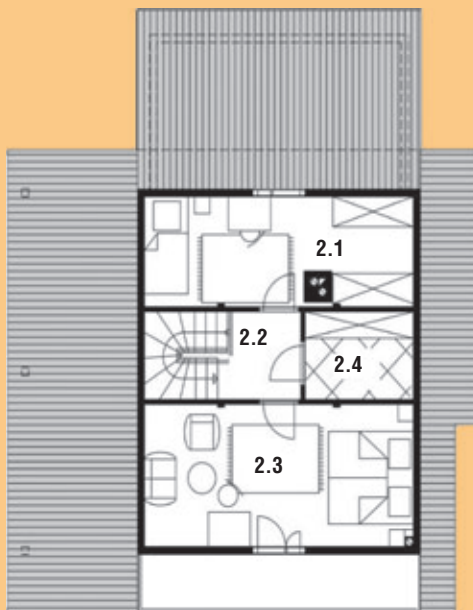
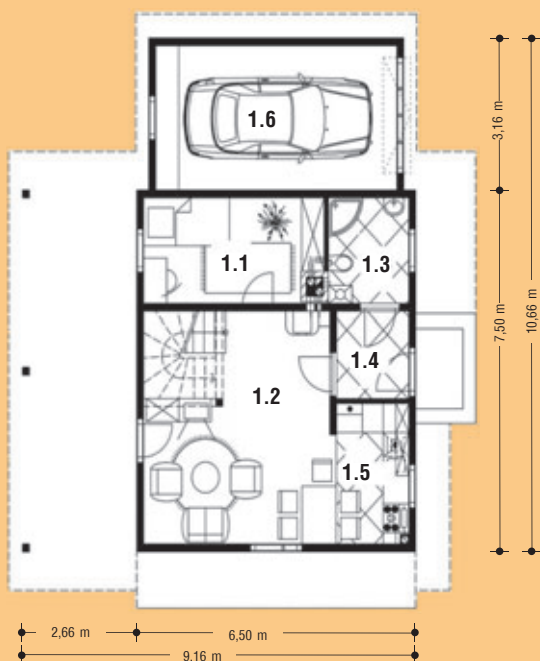
STROP: belkowy, drewniany, otwarty
SCHODY: drewniane

POKRYCIE DACHU: blachodachówka
NACHYLENIE DACHU: 45° i 20°



PARTER

PODDASZE



PARTER:

	szkielet	bale
1.1 sypialnia	8,9 m ²	8,3 m ²
1.2 pokój dzienny	19,0 m ²	18,0 m ²
1.3 łazienka	4,1 m ²	3,7 m ²
1.4 wiatrołap	3,0 m ²	2,8 m ²
1.5 kuchnia	4,9 m ²	4,4 m ²
1.6 garaż	16,9 m ²	16,9 m ²
pow. parteru	56,8 m²	54,1 m²

PODDASZE:

	szkielet	bale
2.1 sypialnia	13,5 m ²	12,4 m ²
2.2 komunikacja	4,8 m ²	4,6 m ²
2.3 sypialnia	18,0 m ²	16,8 m ²
2.4 pom. gospod.	4,5 m ²	4,3 m ²
pow. poddasza	40,8 m²	38,1 m²

POW. PODŁOGI BALE: 92,2 m²

POW. PODŁOGI SZKIELET: 97,6 m²

POWIERZCHNIA

ZABUDOWY: 69,4 m²
+ taras 20,0 m²
KUBATURA: 411,3 m³

MIN. WYMIARY

DZIAŁKI: 19,0 m x 17,5 m

POW. UŻYTKOWA:

Szkielet

69,8 m²

+ garaż 16,9 m²

Bale

66,1 m²

+ garaż 16,9 m²