

# L-72

# MOJ-DOM

www.moj-dom.pl

# pracownia projektowa

## Łukasz Iwanek

Cieszyn, ul. Bielska 184, tel. 33 479 79 71 do 73

**BUDYNEK JEDNORODZINNY, PARTEROWY, Z PODDASZEM MIESZKALNYM, NIEPODPIWNICZONY**

**5 POKOI, KUCHNIA Z JADALNIĄ**

PROPOZYCJE ROZWIĄZAŃ

MATERIAŁOWYCH:

**FUNDAMENTY:** żelbetowe, wylewane

**ŚCIANY ZEWNĘTRZNE:** szkieletowe

lub z bali drewnianych:

- gr. 12, 16, 20, 24, 30 cm + ocieplenie

od wewnątrz - wełna mineralna

- gr. 52 cm bez ocieplenia

**STROP:** belkowy, drewniany, otwarty

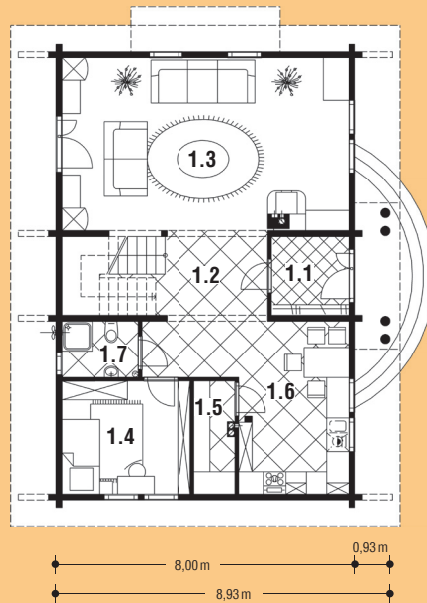
**SCHODY:** drewniane

**POKRYCIE DACHU:** dachówka betonowa

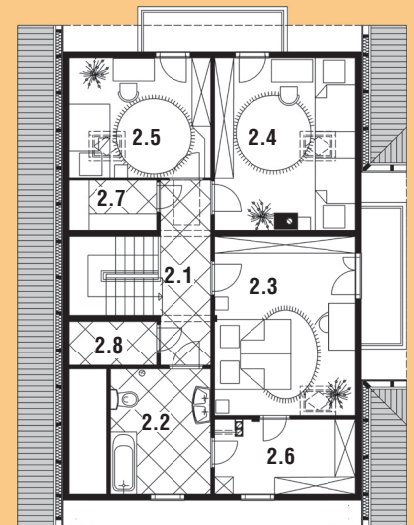
**NACHYLENIE DACHU:** 40°



PARTER



PODDASZE



**POWIERZCHNIA**

**ZABUDOWY:** 99,5m<sup>2</sup>

**KUBATURA:** 572,3m<sup>3</sup>

**MIN. WYMIARY**

**DZIAŁKI:** 20,0 m x 17,0 m

**POW. UŻYTKOWA:**

**Szkielet**

**139,2 m<sup>2</sup>**

**Bale**

**134,1 m<sup>2</sup>**

PARTER:	szkielet	bale
1.1 wiatrołap	4,3 m <sup>2</sup>	4,1 m <sup>2</sup>
1.2 hall	13,4 m <sup>2</sup>	13,3 m <sup>2</sup>
1.3 pokój dzienny	35,3 m <sup>2</sup>	33,6 m <sup>2</sup>
1.4 sypialnia	10,4 m <sup>2</sup>	9,8 m <sup>2</sup>
1.5 pom. gospodarcze	4,1 m <sup>2</sup>	4,0 m <sup>2</sup>
1.6 kuchnia z jadalnią	12,3 m <sup>2</sup>	11,6 m <sup>2</sup>
1.7 łazienka	3,0 m <sup>2</sup>	2,9 m <sup>2</sup>
<b>pow. parteru</b>	<b>82,8 m<sup>2</sup></b>	<b>79,3 m<sup>2</sup></b>

**POW. PODŁOGI BALE:** 154,9 m<sup>2</sup>

PODDASZE:	szkielet	bale
2.1 hall	8,8 m <sup>2</sup>	8,7 m <sup>2</sup>
2.2 łazienka	9,3 m <sup>2</sup>	9,0 m <sup>2</sup>
2.3 sypialnia	17,7 m <sup>2</sup>	17,2 m <sup>2</sup>
2.4 sypialnia	16,7 m <sup>2</sup>	15,9 m <sup>2</sup>
2.5 sypialnia	12,5 m <sup>2</sup>	11,4 m <sup>2</sup>
2.6 garderoba	7,2 m <sup>2</sup>	6,6 m <sup>2</sup>
2.7 garderoba	3,5 m <sup>2</sup>	3,4 m <sup>2</sup>
2.8 pom. gospodarcze	3,1 m <sup>2</sup>	3,0 m <sup>2</sup>
<b>pow. poddasza</b>	<b>78,8 m<sup>2</sup></b>	<b>75,2 m<sup>2</sup></b>

**POW. PODŁOGI SZKIELET:** 161,6 m<sup>2</sup>